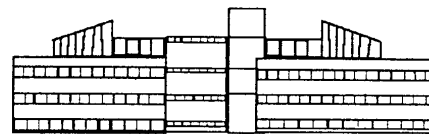


STAATLICHE BERUFSSCHULE UND BERUFSFACHSCHULE FÜR GASTGEWERBLICHE BERUFE LINDAU (BODENSEE)

Staatl. Berufsschule, Reutiner Str. 10, 88131 Lindau (B) Tel.:08382/94794-0 FAX: 08382/94794-94
Fachbereich Verpackungsmittelmechaniker

Staatl. Berufsschule, Reutiner Str. 10, 88131 Lindau (B)



Lindau, im April 2007

Ansprechpartner für den
Landesfachsprengel der
Verpackungsmittelmechaniker:

J. Fröhlich (StD)
D. Peter (OStR)
H. Reiß (StR)
J. Wörtz (StR)

Internet: www.Berufsschule-Lindau.de
E-Mail: VMM@Berufsschule-Lindau.de

Anmeldung des ersten bzw. zweiten Ausbildungsjahres
Verpackungsmittelmechaniker oder
Maschinen- und Anlagenführer - Druckweiter- und Papierverarbeitung
für das Schuljahr 2009/2010

Sehr geehrte Damen und Herren,

für das Schuljahr 2009/2010 benötigen wir die Anmeldungen für das erste (10. Jahrgangsstufe) bzw. für das zweite Ausbildungsjahr (11. Jahrgangsstufe). In die 11. Jahrgangsstufe (2. Ausbildungsjahr) werden alle Umschüler bzw. Auszubildende mit verkürzter Ausbildungszeit (z.B. Zweitlehre) eingeteilt.

Sollten Sie ab Sept. 2007 Auszubildende für das erste bzw. zweite Ausbildungsjahr einstellen, so schicken Sie uns bitte die Anmeldung möglichst bald ausgefüllt zurück. Melden Sie mehrere Auszubildende für das erste bzw. zweite Ausbildungsjahr an, so geben Sie bitte an, ob Sie die Auszubildenden auf die Klassen 10a, 10b oder 10c bzw. 11a, 11b oder 11c aufteilen wollen.

Mit freundlichen Grüßen
i.A. Fröhlich, StD



Anmeldung für das Schuljahr 2009/2010:

Beruf: VERPACKUNGSMITTELMECHANIKER
 MASCHINEN- UND ANLAGENFÜHRER DRUCKWEITER- UND PAPIERVERARBEITUNG

1. Ausbildungsjahr

2. Ausbildungsjahr:

Name / Vorname:

Straße / PLZ / Ort:

Geburtsdatum / Ort: Schulabschluß:

Ausbildungsbetrieb:

Anschrift / Tel./ Fax:

.....

.....

Ausbildungsvertrag

Umschulungsvertrag

EQJ

Ausbild.- Beginn: Ende: Zust. Stelle gem. § 75 BBiG: **IHK / Handwerkskammer** in:

Ausbildungszeit: 3 2,5 2 Jahre *)
gewünschte Klasse: 10a 10b 10c kein Wunsch
 11a 11b 11c

*) Zutreffendes bitte ankreuzen (anklicken)

Tel.: (0 83 82) 9 47 94 0
FAX (0 83 82) 9 47 94 24

www.Berufsschule-Lindau.de

E-Mail: Verwaltung@Berufsschule-Lindau.de